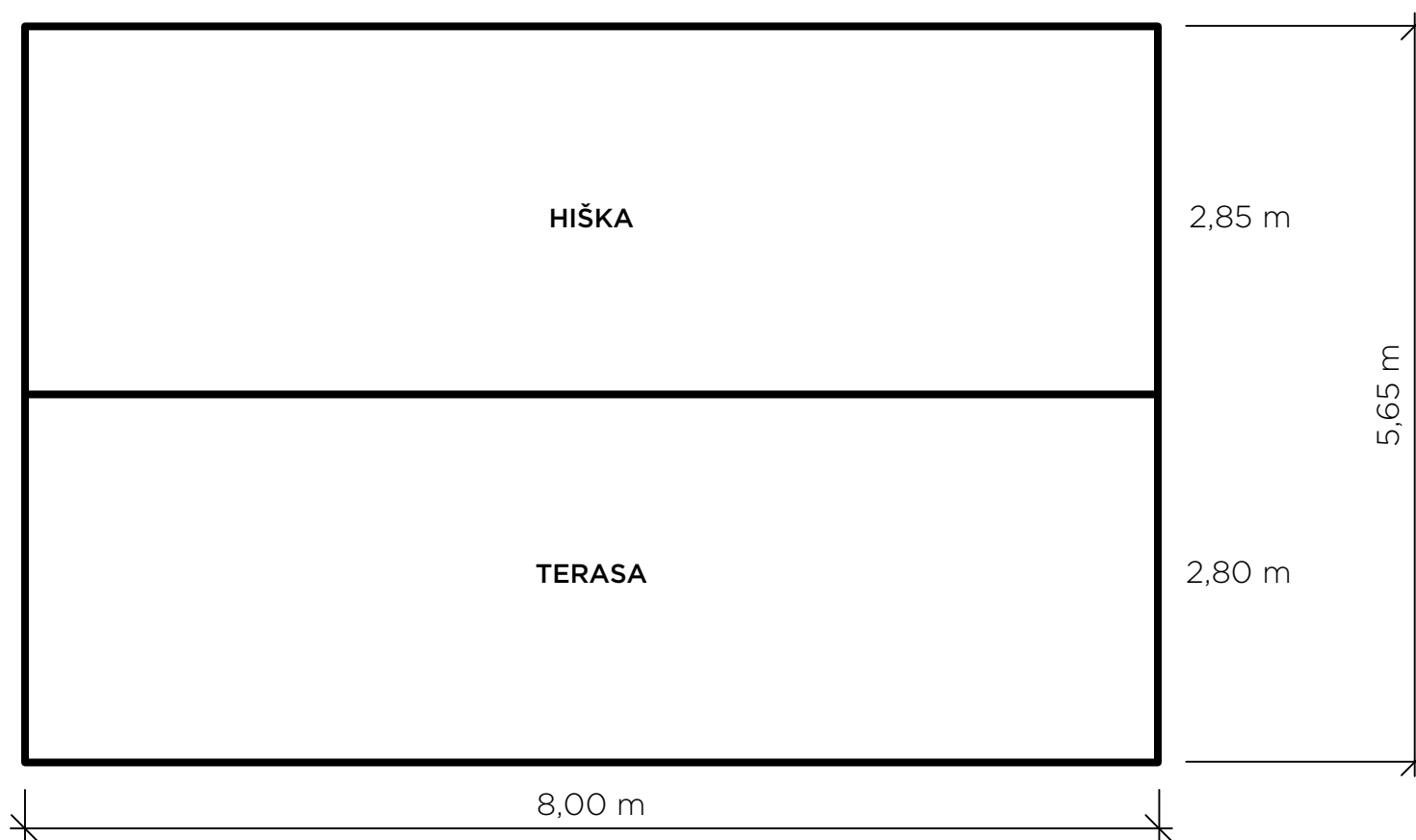


**NAVODILA ZA PRIPRAVO PODLAGE ZA POSTAVITEV  
HIŠICE TLRISA 24m<sup>2</sup> IN TERASE POVRŠINE 24m<sup>2</sup>**

Podlaga za postavitve hišice in terase mora biti v velikosti, kot je prikazano na skici 1.  
Podlaga mora biti pripravljena v isti višini.

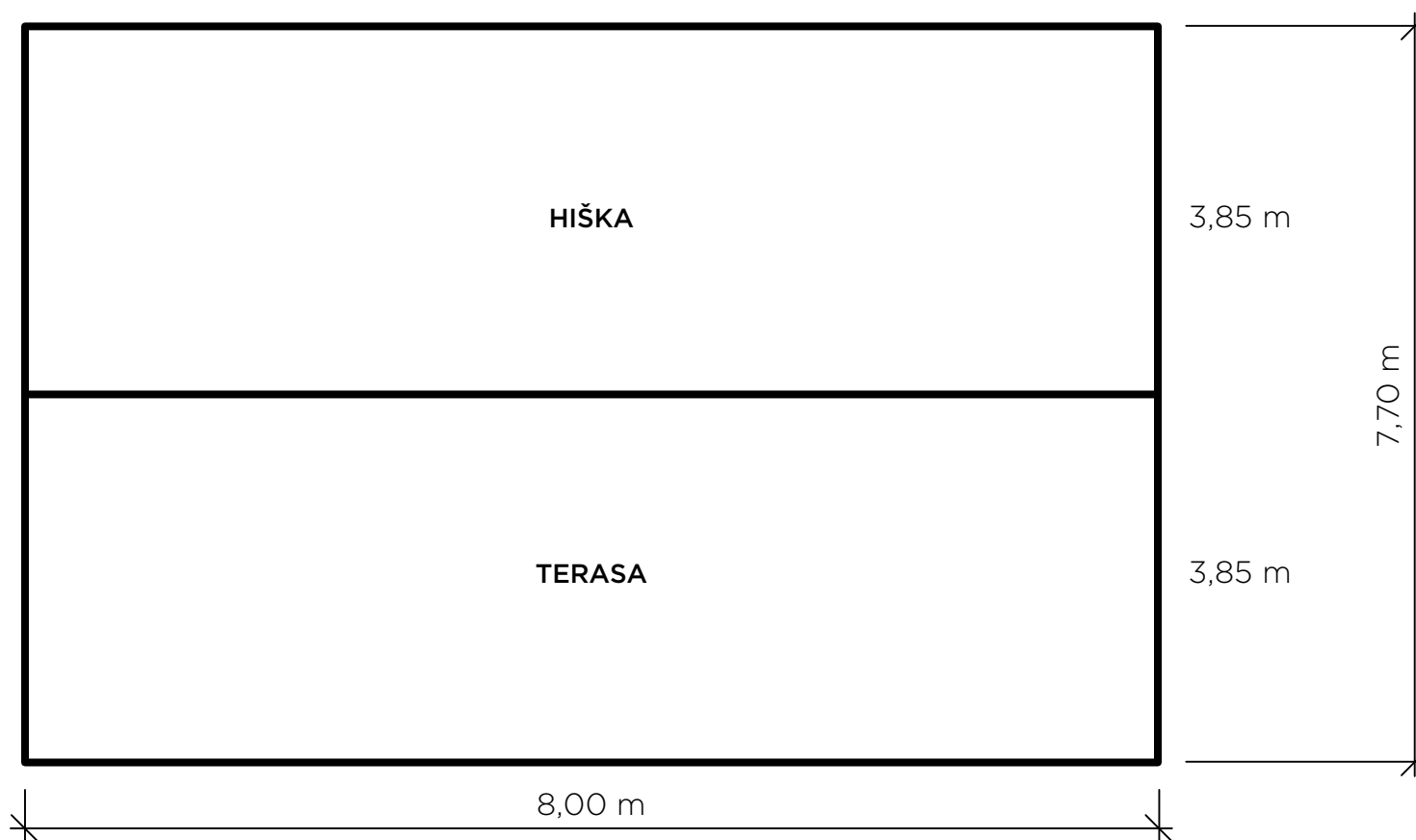
**SKICA 1: MERE ZA PRIPRAVO PODLAGE**



**NAVODILA ZA PRIPRAVO PODLAGE ZA POSTAVITEV  
HIŠICE TLRISA 32m<sup>2</sup> IN TERASE POVRŠINE 32m<sup>2</sup>**

Podlaga za postavitve hišice in terase mora biti v velikosti, kot je prikazano na skici 1.  
Podlaga mora biti pripravljena v isti višini.

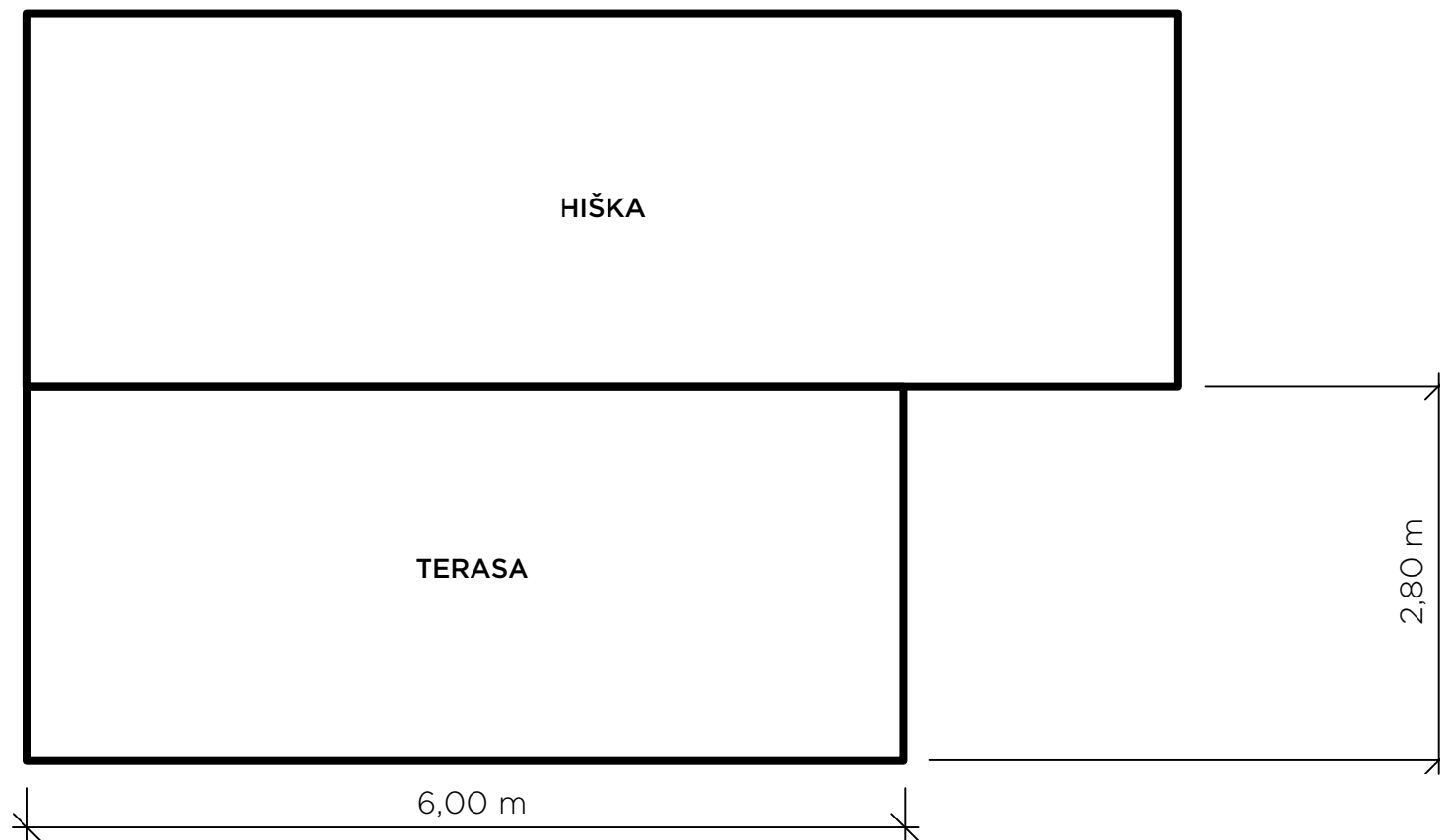
**SKICA 1: MERE ZA PRIPRAVO PODLAGE**



## NAVODILA ZA PRIPRAVO PODLAGE ZA POSTAVITEV TERASE

Podlaga za postavitve terase mora biti v velikosti, kot je prikazano na skici 1.  
Podlaga mora biti pripravljena v isti višini.

### SKICA 1: MERE ZA PRIPRAVO PODLAGE



### 1. MOŽNOST

Armirana betonska plošča debeline 12 cm.



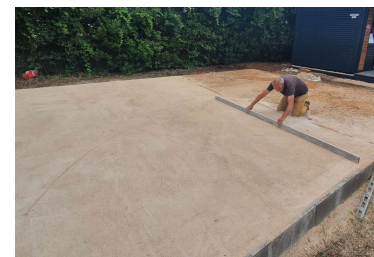
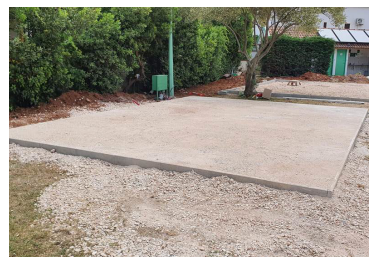
### 2. MOŽNOST

Betonski tlakovec (tlakovec debeline najmanj 6 cm), okrog postavljeni robniki, vmes položeni tlakovci.



### 3. MOŽNOST

Ob robovih postavljeni betonski robniki, v notranjosti utrjeno in poravnano nasutje iz gradbenega peska.



### 4. MOŽNOST

Postavitev na konstrukcijo iz profilov, s katerimi lahko dvignemo hiško tudi do 3 m visoko. Možna izdelava stopnic za dostop.

